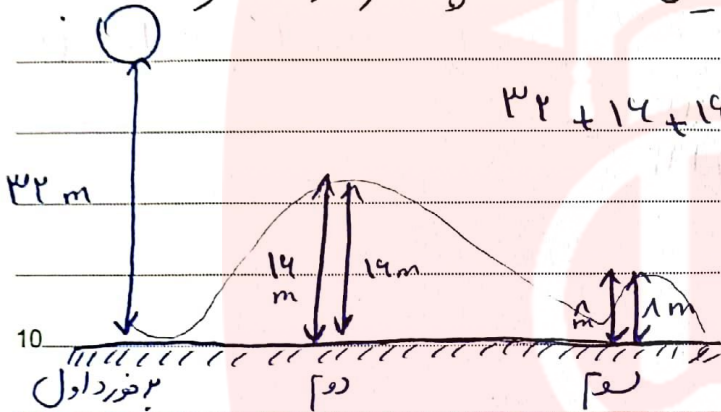


۱۰. قوس از ارتفاع ۳۲ متری سطح زمین رها می شود و پس از حرکت

برخورد با زمین نصف ارتفاع قبلی خود را بالا می آید. این قوس از لحاظ

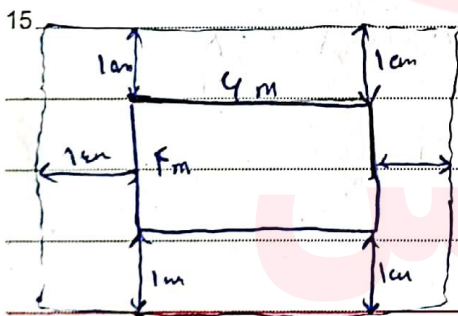
رها شدن تا رسیدن مرتبه که زمین برخورد کند حرکت کرده است ۵ پ



$$32 + 14 + 14 + 10 + 4 + 4 = 80 \text{ متر}$$

۱۲. یک استخر مستطیل شکلی به طول ۶ و عرض ۴ متر است. هر ضلع

به فاصله یک متر از لبه ها باغچه را دور تا دور آن حفاظ ببسیم به چند متر



از این حفاظ تا دور تا دور استخر مستطیل

طول $4 + 6 = 10$ عرض $6 + 4 = 10$

خط مستطیل $2 \times (10 + 10) = 40$ متر

خط $2 \times (4 + 6) = 20$ متر

۱۳. در یک طرف فستق است که تعداد زنبورها عقرب انفاخته ام. اگر تعداد سر صدها

۱۱ تا و مجموع پاها آن ها ۷۲ تا باشد چند زنبور و چند عقرب در طرف

وجود دارد (عقرب ها ۸ پا و زنبورها ۶ پا دارند)

راهر عددس و آزمائش

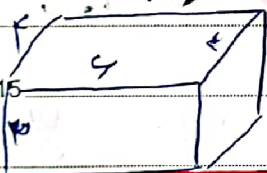
کتابها	تعداد	تعداد زینورها	تعداد پاجها
۵		۶	$(5 \times 1) + (6 \times 4) = 5 + 24 = 29$ X
۴		۷	$(4 \times 1) + (7 \times 4) = 4 + 28 = 32$ X
۳		۸	$(3 \times 1) + (8 \times 4) = 3 + 32 = 35$ ✓

(۴) حاصل عبارت زیر را بدست آورید

$$\frac{12}{13} \times \frac{13}{14} \times \frac{14}{15} \times \dots \times \frac{112}{113} =$$

(۵) طول و عرض و ارتفاع یک استخر به ترتیب ۶، ۴ و ۳ متر است. فرایضم لغو (تاریخ)

این استخر را زینت کنیم اگر برای هر متر مربع ۲ کیلوگرم زینت لازم باشد چقدر زینت نیاز داریم؟



کتابها $3 \times 4 = 12 + 12 = 24$

کتابها $4 \times 3 = 12 + 12 = 24$

کتاب $6 \times 3 = 18$

$$24 + 24 + 18 = 66$$

$$66 \times 2 = 132$$

کیلوگرم

(۶) مجموع سه عدد ۱۴، حاصل ضرب آن ها ۷۰ است. بزرگترین عدد را

اول	دوم	سوم	ضرب	جمع
۱	۷	۱۰	۷۰	۱۸
۲	۳۵	۱	۷۰	۳۸
۷	۵	۲	۷۰	۱۴ ✓

بزرگترین عدد ۷ است

(۷) فاطمه کتاب داستانی را در ۴ ساعت مطالعه کرده و ۳ صفحه از آن

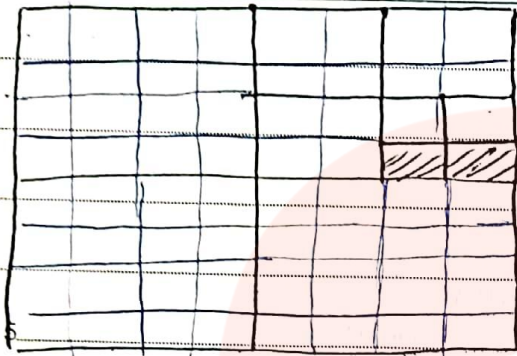
باقی ماند. اگر این کتاب ۱۲۰ صفحه داشته باشد فاطمه به طور متوسط در هر ساعت

$$4 \times \text{○} + 30 = 120$$

$$4 \times \text{○} = 120 - 30 = 90 \Rightarrow \text{○} = 90 \div 4 = 22.5$$

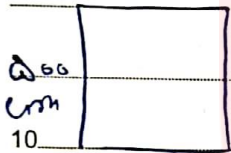
در هر ساعت ۲۲.۵ صفحه مطالعه کرده است

۱۸ چه کسری از شکل رو رنگی است؟



$$\frac{2}{10} = \frac{1}{5}$$

۹) مساحت مربعی به ضلع ۵۰۰ سانتیمتر مربع است. اگر از ضلع آن مربع



۱۰ در هر یک از این مساحت مربع چند در هر یک می شود P
 ۵۰۰ × ۵۰۰ = ۲۵۰۰۰۰
 عرض × ارتفاع = مساحت مربع

ضلع جدید = ۴۵۰ = ۵۰۰ - ۵۰
 با حساب کردن ۱۰٪
 $\Rightarrow \frac{10 \times 500}{100} = 50$

مساحت جدید = $450 \times 450 = 202500$

15

$$\frac{202500}{250000} = \frac{81}{100} = 81\%$$

۱۰) با ارقام ۷، ۶، ۵ چند عدد سه رقمی می توان نوشت که بر ۲ و ۵ بخش

20

پذیر باشد. (تعداد ارقام مجاز نیست) P عددی که زوج باشد بر ۲ و عددی که پایان آن ۰ و ۵ باشد بر ۵ بخش پذیرند در نتیجه فقط عددی را می توان نوشت که گویان آن ها (۰) باشد.

۷۷۰ - ۷۰۰ - ۵۵۰ - ۵۰۰ - ۵۷۰

25